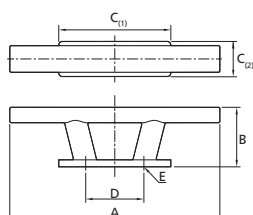


DECKSAUSRÜSTUNG

Klampen und Poller



TAURUS



Klampe Typ TAURUS

Klampen aus Edelstahl (AISI 316) auf Hochglanz poliert. Mit der Ausnahme des Modells TAURUS06/07 werden alle Klampen von unten durch das Deck befestigt, wodurch keine Schrauben- oder Bolzenköpfe zu sehen sind. Hergestellt aus hochglanz polierten Edelstahl (AISI 316).

Typ	SWL*	A	B	C	D	E
TAURUS01	575 kgf	140	50	89,5 x 30	47	2 x M8
TAURUS02	900 kgf	195	60	120,5 x 35	69	2 x M10
TAURUS03	1310 kgf	255	75	150 x 40	83	2 x M12
TAURUS04	2470 kgf	300	85	160 x 50	83	2 x M16
TAURUS05	2470 kgf	300	85	200 x 85	83	2 x M16
TAURUS06**	2620 kgf	300	85	200 x 85	130 x 55	4 x Ø12,5
TAURUS07***	3600 kgf	250	70	250 x 40	105	3 x Ø12,5

* SWL = Sichere Arbeitslast

** 4 versenkbare Schraublöcher sind nach dem Maß D rechtwinklig angeordnet.

*** 3 Bohrungen im Abstand von 105 mm in einer Linie.



ACHIL



ACHILZ

ACHIL090B

Poller Typ ACHIL

Hergestellt aus hochglanzpoliertem Edelstahl (AISI 316).

Poller Typ ACHILZ sind zum anschweißen auf dem Deck. Die Abmessungen sind identisch wie ACHILL.

Typ	SWL*	A	B	Ø	C	D	E
ACHIL080	620 kgf	120	90	40	80 x 65	52	4 x Ø6,5
ACHIL090	620 kgf	130	95	50	92 x 92	52	4 x Ø6,5
ACHIL110	1150 kgf	160	120	60	122 x 97	70	4 x Ø6,5
ACHIL130	1150 kgf	180	142	70	140 x 118	82	4 x Ø8,5
ACHIL150	1800 kgf	200	172	80	153 x 122	100	4 x Ø10,5
ACHIL160	2620 kgf	255	195	90	165 x 135	120	4 x Ø12,7
ACHIL080Z	620 kgf	120	80	40	-	42	-
ACHIL090Z	620 kgf	130	90	50	-	47	-
ACHIL110Z	1150 kgf	160	110	60	-	60	-
ACHIL130Z	1150 kgf	180	130	70	-	70	-
ACHIL150Z	1800 kgf	200	150	80	-	78	-
ACHIL160Z	2620 kgf	255	160	90	-	82	-

Typ	Beschreibung
ACHIL090B	Poller Achilles 90, mit Schraubenmontage

Poller aus Edelstahl Typ ACHIL090B für kleine Boote, sie werden mit zwei Schrauben M8 befestigt. Abmessungen ähnlich ACHIL090.

* SWL = Sichere Arbeitslast

